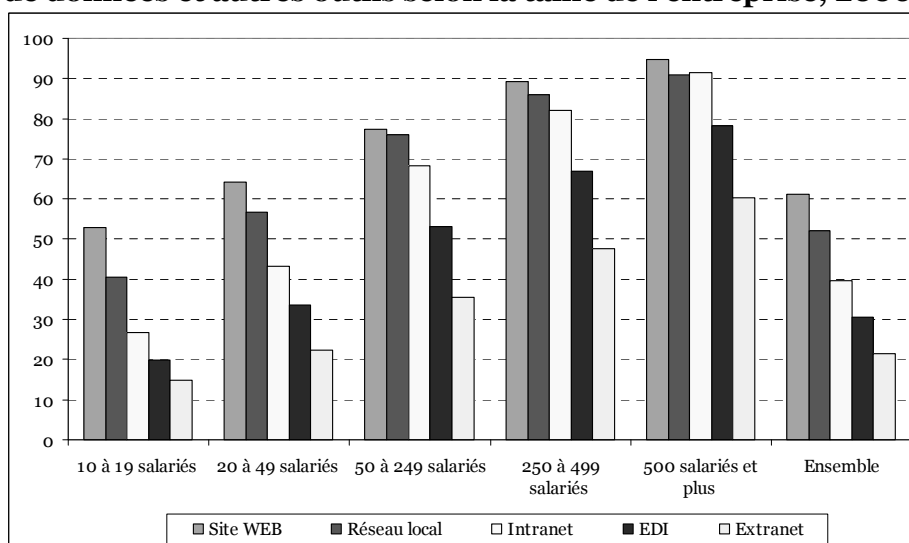


Diffusion et combinaison des TIC
Les réseaux, la gestion des données et l'intégration par les ERP

Yusuf Kocoglu, Frédéric Moatty

Graphique A1 : Base de données centralisées, outils d'analyses de données et autres outils selon la taille de l'entreprise, 2006



Champ : entreprises de 10 salariés et plus des secteurs marchands (hors agriculture et services aux particuliers). N=13 697. Données pondérées.
Source : enquête COI-TIC 2006, statistique publique, INSEE-CEE.

Tableau A1 : Équipements en outils TIC des entreprises selon leur statut, 2006 (en %)

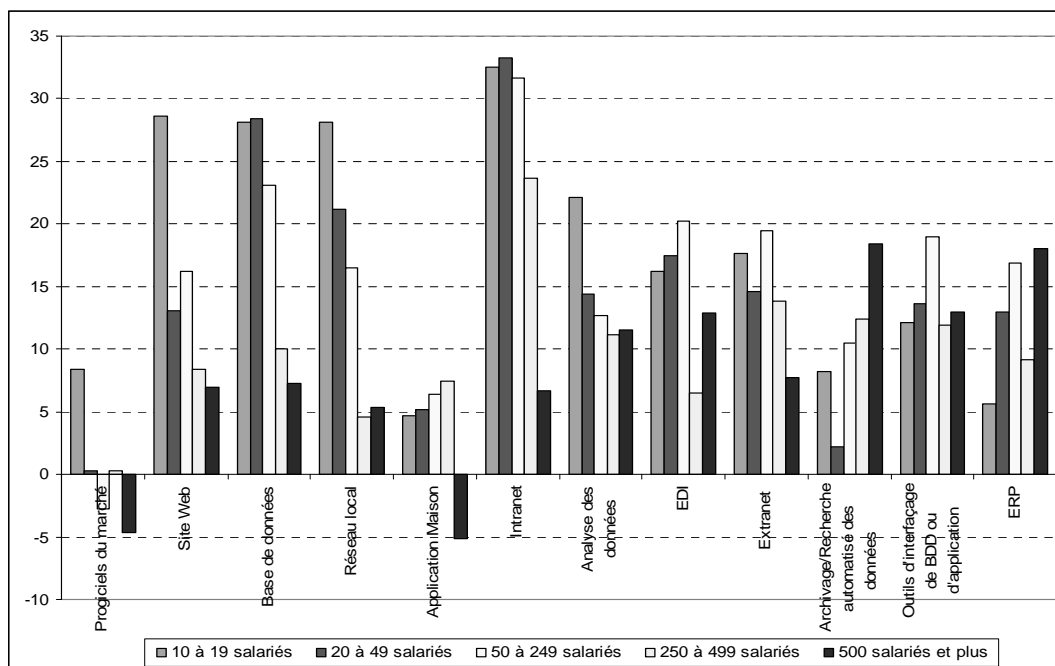
	Appartenant à un groupe	Indépendantes	Réseau commercial
Ordinateur	99,4	97,7	99,3
Internet	98,1	91,2	93,3
Site WEB	76,8	51,2	66,5
Réseau local	71,8	40,9	52,3
Intranet	63,7	22,6	56,8
Extranet	34,4	12,8	27,1
EDI	45,6	20,4	38,6

Lecture : 99,4 % des entreprises appartenant à un groupe disposent d'un ordinateur.

Champ : Entreprises de 10 salariés et plus des secteurs marchands (hors agriculture et services aux particuliers). N=13 697. Données pondérées.

Source : Enquête COI-TIC 2006, statistique publique, INSEE-CEE.

Graphique A2 : Effet de l'appartenance à un groupe sur la diffusion des outils informatiques selon la taille (écarts entre filiales et entreprises indépendantes en %)



Lecture : La part des entreprises de 10 à 19 salariés dotées d'un site web est de 28 points plus élevée pour les entreprises appartenant à un groupe que pour les entreprises indépendantes.

Champ : entreprises de 10 salariés et plus des secteurs marchands (hors agriculture et services aux particuliers). N=13 697. Données pondérées.

Source : enquête COI-TIC 2006, statistique publique, INSEE-CEE.

Première partie : Diffusion et combinaison des TIC
Les réseaux, la gestion des données et l'intégration par les ERP

Tableau A2 : Équipements en outils TIC des entreprises selon leur secteur d'activité et leur taille, 2006 (en %)

	Industries Agro-Alimentaires	Biens de consommation	Biens intermédiaires & énergie	Biens d'équipement	Construction	Commerces	Transports	Finance & Immobilier	Services aux entreprises et médias	Ensemble
10 à 19 salariés										
Ordinateur	98,9	95,3	98,6	99,4	97,4	96,4	97,2	97,1	99,5	97,5
Internet	88,4	95,3	90,8	99,4	86,9	86,1	93,1	98,1	96,8	90,3
Site WEB	61,9	47,0	53,9	59,8	34,3	54,4	47,2	85,0	62,1	53,0
Réseau local	16,7	37,2	39,2	52,8	27,7	42,5	19,3	45,1	58,3	40,4
Intranet	12,2	10,9	16,5	23,0	9,8	29,8	30,4	41,9	46,8	26,7
Extranet	3,4	9,7	9,5	11,8	3,9	17,6	9,9	31,5	26,7	15,0
EDI	14,4	13,5	16,6	14,3	6,8	21,4	23,3	29,8	33,3	19,9
20 à 49 salariés										
Ordinateur	96,1	100,0	99,3	100,0	99,3	99,0	99,3	99,6	99,1	99,1
Internet	88,9	98,4	98,3	98,5	95,1	94,8	97,4	99,5	97,5	96,1
Site WEB	63,9	57,8	69,7	67,9	44,5	69,1	53,6	75,5	72,4	64,3
Réseau local	27,1	53,8	57,7	60,2	50,1	57,6	51,2	74,8	67,7	56,8
Intranet	29,9	34,5	35,9	33,2	23,0	54,0	30,7	64,3	57,3	43,4
Extranet	20,3	20,9	14,2	16,6	10,6	25,3	18,6	40,1	33,8	22,3
EDI	25,7	29,1	29,8	22,9	24,5	41,3	32,3	42,7	35,6	33,7
50 à 249 salariés										
Ordinateur	100,0	99,6	99,9	100,0	100,0	99,8	100,0	99,6	99,8	99,9
Internet	99,6	99,6	99,7	100,0	100,0	98,8	99,7	99,3	97,8	99,1
Site WEB	60,1	73,2	81,7	90,4	64,8	80,2	70,7	78,5	78,1	77,3
Réseau local	72,6	72,3	79,7	82,0	73,4	73,9	77,1	83,5	74,5	76,0
Intranet	56,7	69,3	64,8	73,8	57,4	77,2	58,8	77,9	65,8	68,4
Extranet	26,9	35,9	31,2	37,8	28,9	38,3	31,8	42,8	38,2	35,5
EDI	77,5	60,7	51,7	45,7	36,0	58,8	58,1	61,9	45,3	53,2
250 à 499 salariés										
Ordinateur	100,0	98,9	100,0	100,0	100,0	100,0	100,0	100,0	100,0	99,9
Internet	100,0	98,9	100,0	100,0	100,0	100,0	100,0	100,0	98,8	99,7
Site WEB	75,9	90,3	91,3	96,6	91,6	91,1	88,9	87,9	84,5	89,2
Réseau local	84,8	82,9	87,0	87,7	91,9	82,8	79,0	91,5	87,8	85,9
Intranet	82,7	80,2	87,3	86,5	84,6	87,8	75,6	85,5	70,4	82,0
Extranet	41,5	46,0	46,5	47,6	41,1	47,3	48,5	56,0	50,3	47,8
EDI	89,8	70,8	70,6	66,3	58,5	71,8	60,8	73,8	54,5	67,0

Tableau A2 (suite) : Équipements en outils TIC des entreprises selon leur secteur d'activité et leur taille, 2006 (en %)

500 salariés et +										
Ordinateur	100,0	100,0	100,0	100,0	100,0	100,0	100,0	100,0	99,5	99,9
Internet	100,0	100,0	100,0	100,0	100,0	99,3	100,0	100,0	99,3	99,7
Site WEB	93,6	97,0	97,8	94,3	97,8	94,8	94,9	96,7	90,8	94,9
Réseau local	89,8	95,1	90,2	94,2	97,0	90,0	90,7	94,6	85,4	90,8
Intranet	90,0	94,2	93,2	94,6	96,7	88,2	84,6	96,6	88,7	91,5
Extranet	55,1	68,6	59,9	69,5	49,5	56,2	57,2	68,5	56,6	60,3
EDI	96,3	86,4	81,4	89,2	65,2	79,0	74,0	87,0	62,0	78,2
Ensemble										
Ordinateur	98,1	98,0	99,2	99,7	98,2	97,7	98,6	98,5	99,4	98,4
Internet	90,6	97,4	95,7	99,2	90,6	90,6	96,1	98,8	97,2	93,7
Site WEB	63,2	57,9	67,3	70,0	40,4	62,7	55,1	81,8	68,6	61,2
Réseau local	30,6	52,1	56,7	62,5	38,8	51,6	43,4	64,4	64,7	52,1
Intranet	27,0	33,8	37,3	39,1	18,3	43,9	37,1	58,8	54,1	39,7
Extranet	13,9	20,8	18,0	20,5	8,3	23,0	18,4	38,6	31,6	21,4
EDI	29,8	30,9	31,7	26,3	15,1	33,0	34,1	43,4	36,8	30,6

Lecture : 34,3% des entreprises de 10 à 19 salariés du secteur de la construction ont un site Web. 98,1% des entreprises du secteur des industries agro-alimentaires disposent d'un ordinateur.

Champ : Entreprises de 10 salariés et plus des secteurs marchands (hors agriculture et services aux particuliers). N=13 697. Données pondérées.
 Source : Enquête COI-TIC 2006, statistique publique, INSEE-CEE.

**Tableau A3 : Résultats de l'ACM sur les outils TIC :
 Contribution partielle des variables actives**

Variables actives	Axe 1	Axe 2	Axe 3	Axe 4	Axe 5
N_Intranet	90	(-)1	0	47	(-)24
N_bdd	86	5	5	2	181
N_Lan	68	27	8	56	111
N_Web	58	2	15	86	0
N_analyse	52	(-)8	0	(-)133	11
N EDI	46	0	(-)4	0	(-)7
N_Extranet	40	(-)1	0	21	(-)112
N_interfacage	38	(-)1	1	(-)14	(-)35
N_archivage	26	(-)8	0	(-)96	0
N_erp	20	21	(-)126	0	15
N_maison	3	(-)308	66	24	34
N_prog	1	231	335	(-)15	(-)2
Prog	0	(-)84	(-)122	6	1
maison	(-)2	215	(-)46	(-)16	(-)24
Web	(-)18	(-)1	(-)4	(-)26	0
Lan	(-)28	(-)11	(-)3	(-)23	(-)45
Bdd	(-)30	(-)2	(-)2	(-)1	(-)64
Erp	(-)40	(-)43	255	0	(-)30
EDI	(-)46	0	4	0	7
analyse	(-)49	7	0	126	(-)10
Intranet	(-)53	0	0	(-)28	14
archivage	(-)59	19	(-)1	215	0
Extranet	(-)73	1	0	(-)38	204
interfacage	(-)75	3	(-)2	27	69

Lecture : Le tableau donne les contributions partielles (* 1000) des variables actives. Elles permettent d'identifier les variables actives qui participent le « plus » à la construction de l'axe. Les plus significatives sont grisées dans le tableau. Le signe (-) signale les variables actives dont la coordonnée est négative sur l'axe.

Champ : Entreprises de 10 salariés et plus des secteurs marchands (hors agriculture et services aux particuliers) équipées d'un ordinateur et d'une connexion internet. N=13 324. Données non pondérées.

Source : Enquête COI-TIC 2006, statistique publique, INSEE-CEE.

